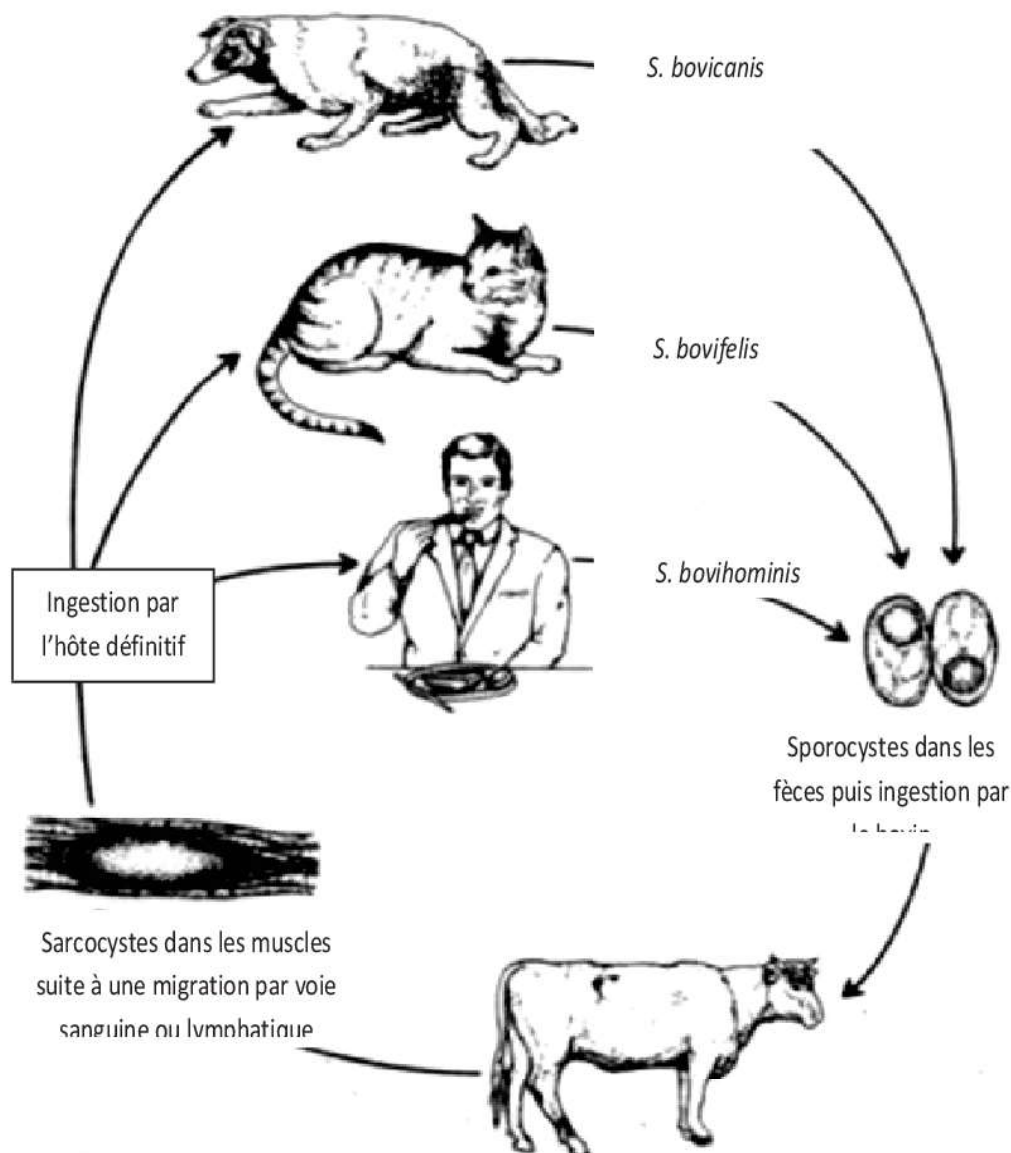


LES SARCOSPORIDIÉS : UN AGENT MAJEUR DE DEPRECIATION DES VIANDES

La myosite éosinophilique fait partie des causes principales de saisie totale des carcasses à l'abattoir. En cause le plus souvent : un protozoaire de la famille des coccidies dont les kystes se développent dans les muscles des bovins ou porcins : les Sarcosporidies ou Sarcocystis. Ceux-ci provoquent une inflammation ponctuelle ou diffuse qui prend l'allure d'une tâche blanc verdâtre sur le muscle, rendant celui-ci impropre à la consommation... ce qui pénalise lourdement le revenu des éleveurs concernés...

Agent et cycle parasitaire

La sarcosporidiose est une maladie parasitaire transmissible aux carnivores par de la viande de divers animaux de rente contenant des kystes de ces parasites. Le bovin peut être l'hôte intermédiaire de trois espèces de sarcocystis : *Sarcocystis hominis* (cycle primate), *Sarcocystis hirsuta* (cycle félin), *Sarcocystis cruzi* (cycle canin). En pratique, presque tous les animaux de rente peuvent développer une sarcocystose musculaire.



Signes cliniques

L'homme se contamine en ingérant de la viande de bœuf ou de porc crue ou peu cuite ; il peut alors développer une sarcocystose intestinale ce qui occasionne parfois des nausées, des douleurs abdominales et de la diarrhée, symptômes qui récidivent en l'absence de traitement approximativement tous les 15 jours. La sarcocystose musculaire qui peut se développer chez les bovins n'occasionne en général pas de signe clinique. On rapporte dans quelques cas des faiblesses musculaires inexplicables et des tuméfactions sous-cutanées. *Sarcocystis cruzi* est parfois impliqué dans des avortements et des troubles nerveux chez le bovin mais le plus souvent, aucun signe n'est rapporté.

Répartition géographique et épidémiologie

Ce parasite est répandu dans le monde entier pour toutes les espèces dont l'homme est l'hôte final. Le bovin se contamine en ingérant des aliments souillés par des fèces de chien, de chat ou d'humains. En général le bovin tolère relativement bien la présence du parasite dans ses muscles sans manifester de signes cliniques. Mais un nombre non négligeable de bovins vont développer des lésions ; on estime ainsi que

- 1 cas sur 3,000 présente des lésions localisées. (Photos 1 et 2)
- 1 cas sur 10,000 subit une saisie totale.

Diagnostic

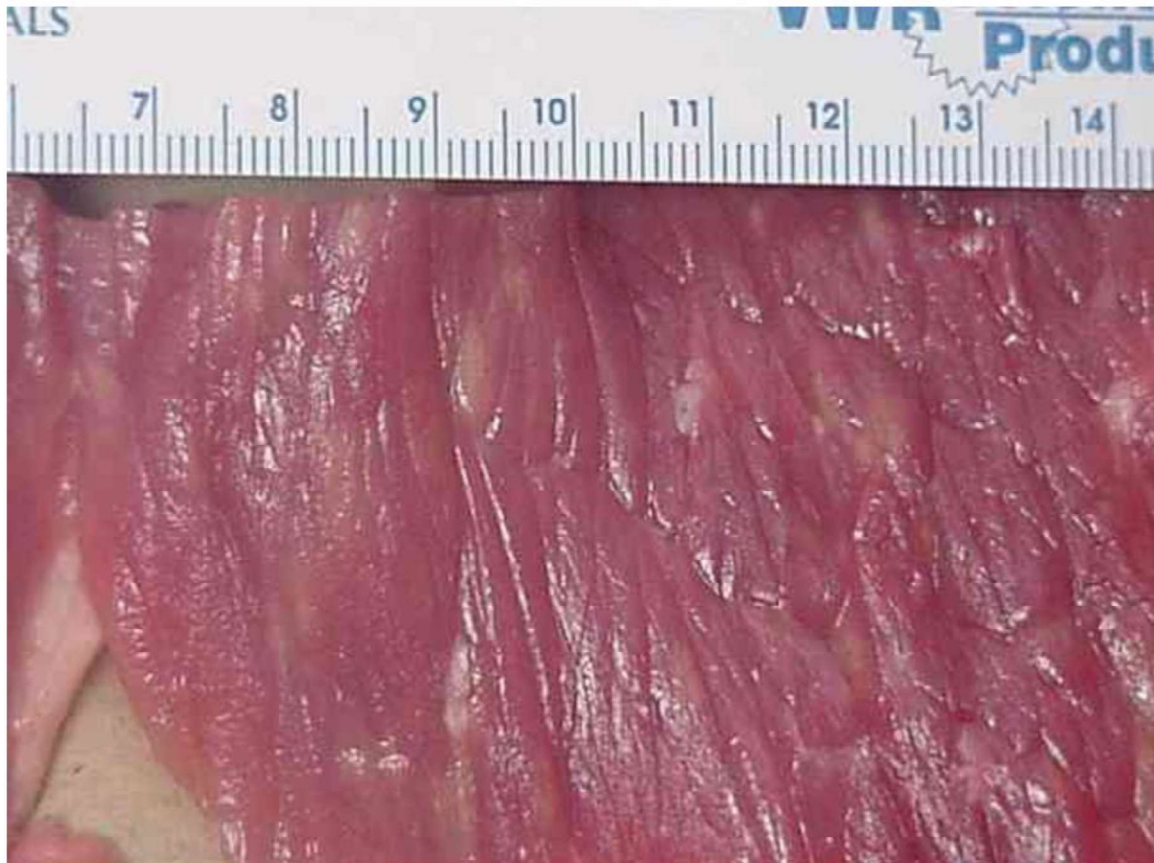
Chez l'hôte final (carnivore), les ookystes sont mis en évidence dans les matières fécales par flottation. Chez l'hôte intermédiaire (animal de rente), on peut parfois observer une modification de la musculature visible à l'œil nu voire même les kystes tissulaires de sarcosporidies sous forme de corps longs blanchâtres. Des tests de digestion artificielle permettent de confirmer au besoin cette infestation.

Prévention

Il est impératif d'interrompre le cycle évolutif des parasites et donc de prévenir l'infection des animaux de rente en empêchant le contact de leurs aliments avec les déjections de carnivores.

La prévention de l'infection chez l'homme consiste à éviter la consommation de viande de porc ou de bœuf crue ou saignante. On prévient l'infestation chez les carnivores ou les animaux domestiques en leur donnant de la viande préalablement bien congelée. En effet, la congélation de la viande (température à cœur de -20°C) inactive les kystes.

GCDS, Dr Christelle ROY



Sarcosporidiose : lésions ponctiformes du muscle strié (kystes tissulaires)



Sarcosporidiose : Lésions diffuses du muscle cardiaque