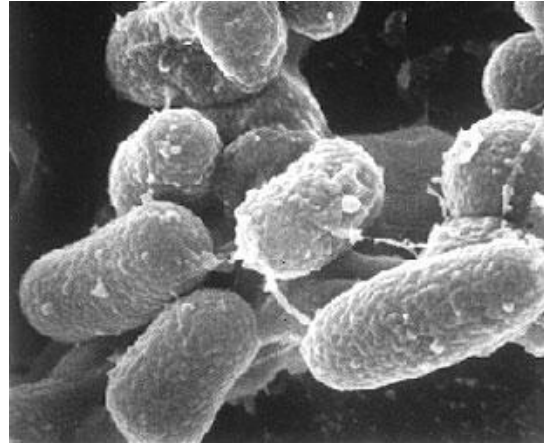


# Bilan des Maladies non Réglementées

## La Paratuberculose Bovine

### La cause de la maladie

- Une bactérie: *Mycobacterium avium ssp paratuberculosis* (MAP)
- Éliminée en grande partie dans les bouses des animaux infectés.
- Très résistante dans l'environnement (plusieurs mois) mais ne s'y multiplie pas.
- Ruminants domestiques et sauvages y sont sensibles
- Une transmission oro-fécale principale mais aussi via le colostrum et le lait voire transplacentaire



### Conséquences de l'infection

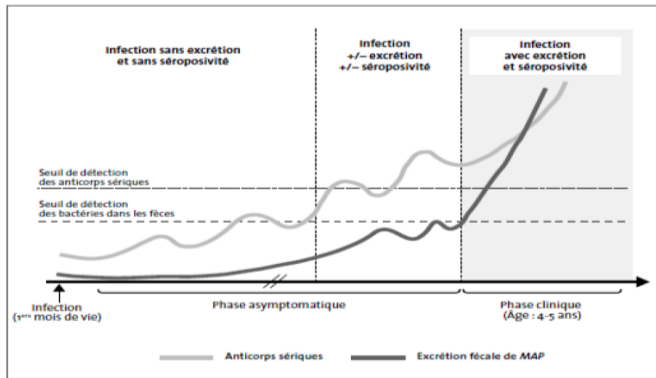
- Multiplication lente et silencieuse (inflammation et épaissement de la paroi intestinale)
- Diminution de l'absorption des nutriments
- Diarrhée et excrétion massive de la bactérie
- Contamination plus ou moins durable de l'environnement et d'autres animaux

### Caractéristiques

- Maladie chronique et incurable de l'intestin
- Maladie **contagieuse** avec une **longue** période d'incubation (2 mois à 6 ans)
- Contamination surtout chez les jeunes sujets (moins d'un an d'âge)
- Infection permanente (irréversible et inévitablement fatale)
- Appétit conservé, diarrhée incoercible
- Productions décevantes, perte d'état



## Détection de la maladie

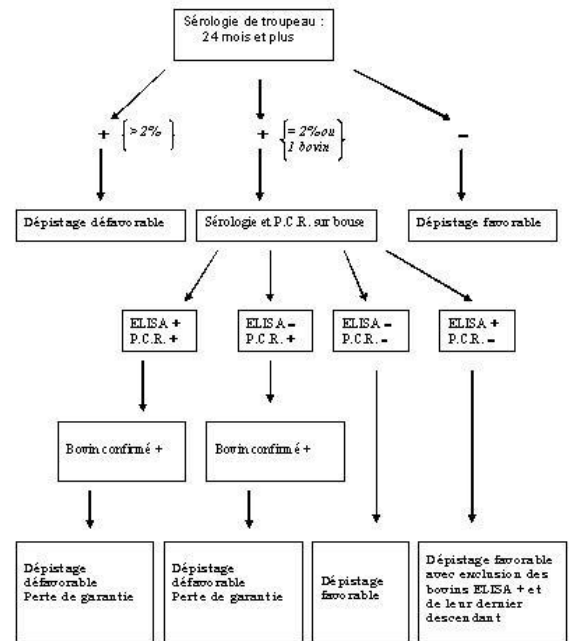


Source: afssa, 2009

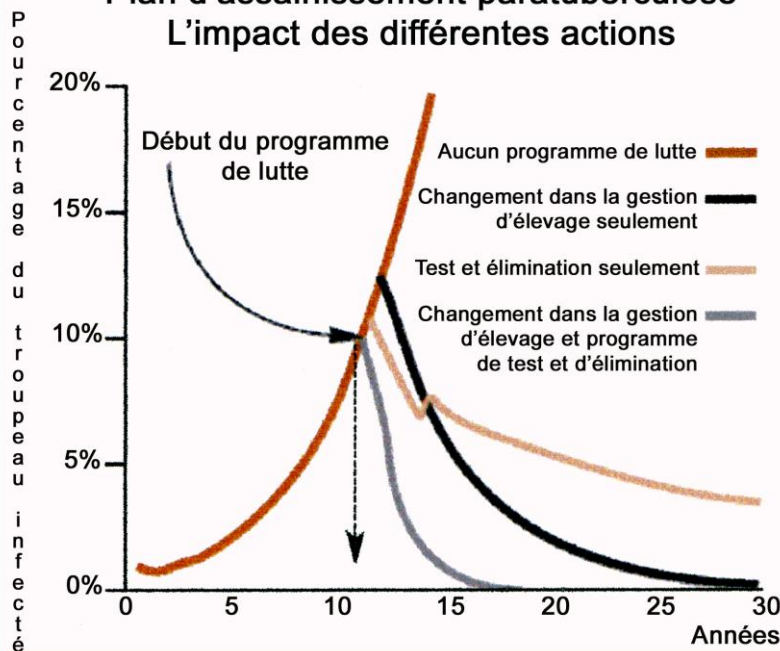
- Animal vivant :
  - Détection des anticorps circulant dans le sang
  - Recherche de la bactérie dans les fèces : PCR, culture ou coloration de Ziehl
- Animal mort :
  - Autopsie / lésions à l'abattoir
  - Dépistage sur ganglions ou Plaques de Peyer

## Une maladie gérable

- Un cahier des charges de gestion et d'apport de garantie pour cette maladie mis en place depuis plus de 20 ans en Corrèze et qui porte ses fruits avec de plus en plus de cheptels qualifiés où l'on peut acheter son renouvellement en minimisant fortement les risques
- Un accompagnement qui permet aux détenteurs de cheptels infectés de minimiser les pertes et d'assainir progressivement leurs troupeaux
- Des investigations et recherches conduites tant localement qu'avec GDS France pour évaluer les tests disponibles, proposer de nouvelles techniques et des protocoles de recontrôle, une Commission Paratuberculose réunissant Techniciens, Laboratoire et Vétérinaires pour adapter constamment la gestion à la pratique du terrain.



## Plan d'assainissement paratuberculose L'impact des différentes actions



## Une nécessaire approche globale du problème

La seule détection des animaux porteurs ne suffit pas : il faut associer l'élimination précoce des animaux excréteurs et de leur descendance, la gestion des contaminations potentielles via les fumiers ou les points d'eau, la prévention de ces contaminations ultérieures en aménageant les bâtiments, les zones d'abreuvement extérieures, en séparant au besoin les animaux positifs des animaux négatifs, en modifiant les modes d'hébergement des veaux...